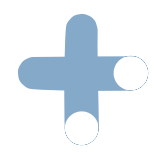
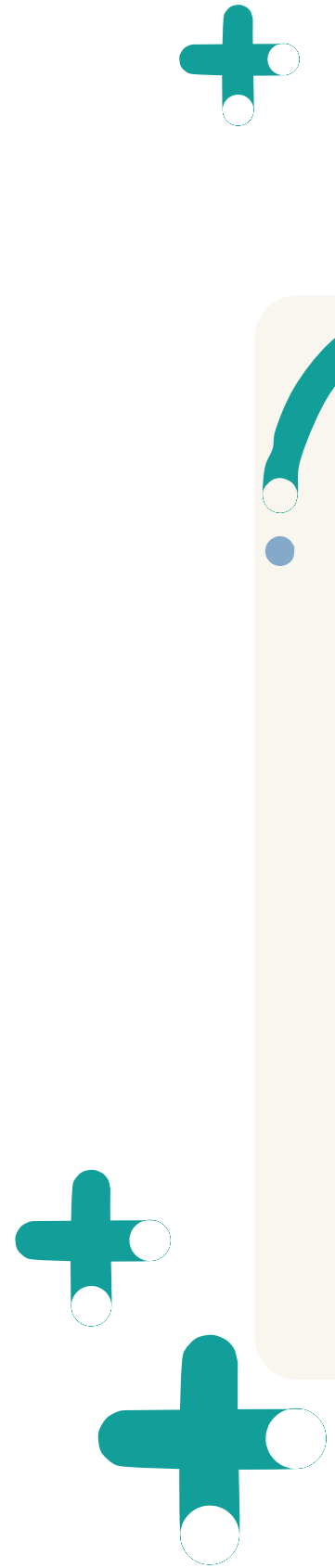
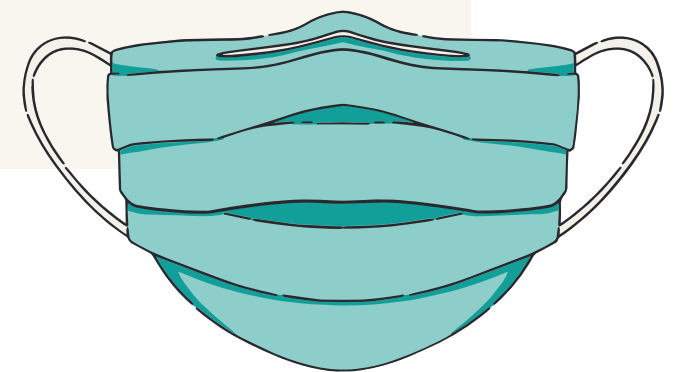
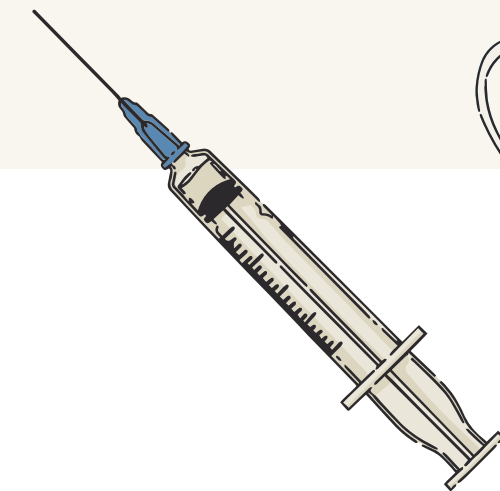




Humanización QET

"Cuidamos con el
Corazón"





"La Humanización es parte de nuestra misión. Queremos cuidar de ti, con respeto y empatía."



Nuestra Promesa es
brindar una atención
humanizada, centrada en el
paciente y su familia"

Decálogo



Cordialidad

Mirar al paciente a los ojos ,
ser receptivo, saludar, sonreír ,
presentarse y ser amable



Discreción

Respetar la confidencialidad e
intimidad de su información
en todos los momentos de la
atención.



Trato

Atender al paciente como un ser
humano, recuerde que usted puede
estar en su lugar en algún momento.



No Juzgar

Acompañar al paciente en su
proceso, cuidar y brindar
confort sin discriminación ni
juicios de valor.

Decálogo



Familia

Si el paciente lo considera y el momento es el adecuado, no excluya a su familia o acompañantes.





Empatía

Ser empático, no imponer criterios, comprender la voluntad del paciente y sus prioridades. Involucrarlo en las decisiones y ayudarlo a tomarlas en base a su experiencia y conocimiento.



Retroalimentación



Las retroalimentaciones deben ser en privado con el fin de orientar y no humillar y las felicitaciones deben de ser públicas.



Clima Laboral

Un buen clima laboral lleva a mejores resultados, sentir apropiación y ser coherentes con nuestra labor.

Valores Clave

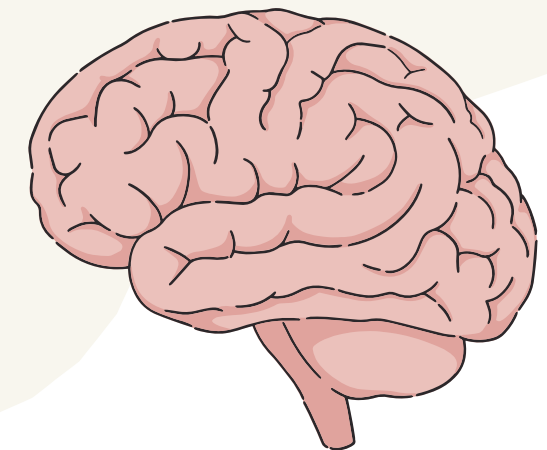
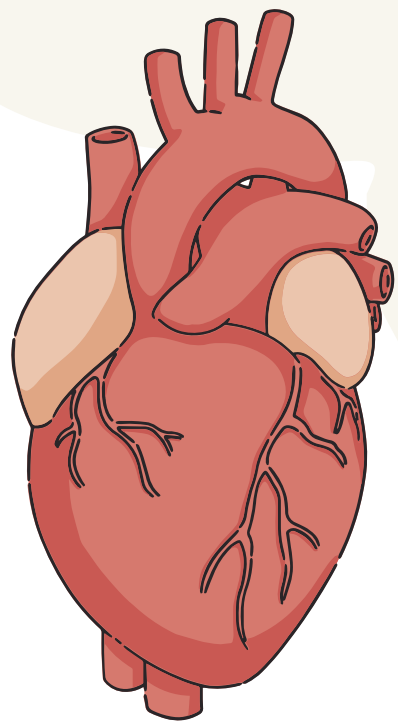
+ Respeto

+ Comunicación clara

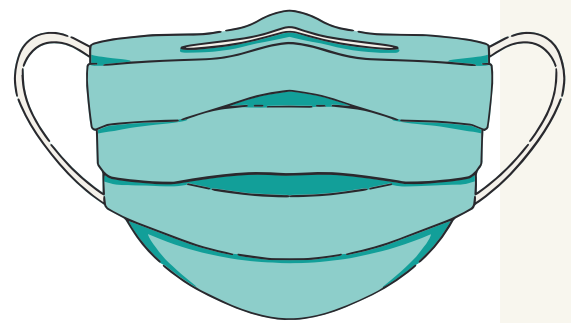
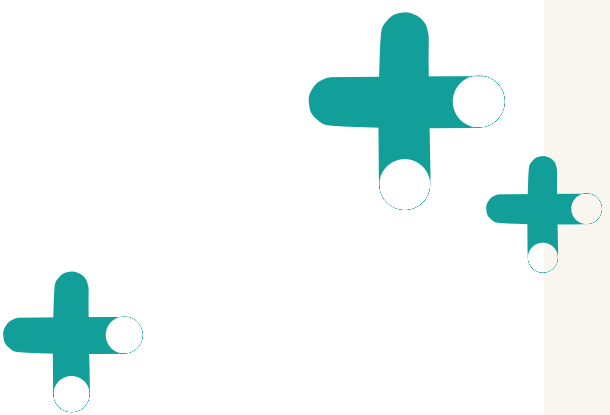
+ Atención Integral

+ Responsabilidad

+ Compromiso



QET



"La empatía es el primer paso hacia una buena atención."

